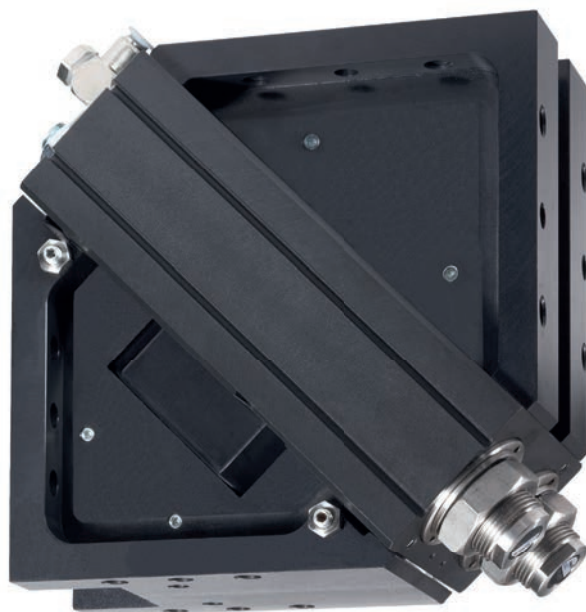


UNIDADES DE GIRO ANGULARES

VISTA GENERAL DE LAS SERIES



NEUMÁTICOS



Serie SW

380



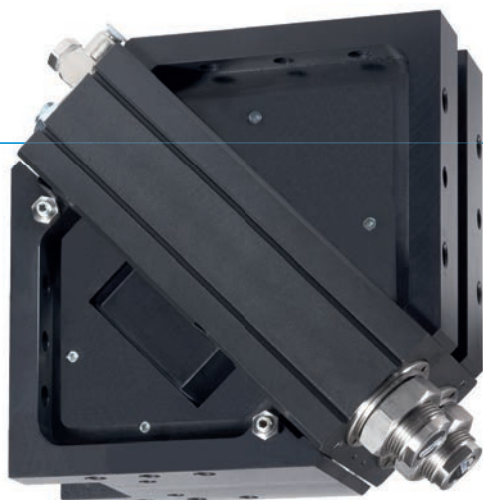
Serie SWM1000

398

UNIDADES DE GIRO ANGULAR

SERIE SW

▶ VENTAJAS DE PRODUCTO



“La superioridad”

- ▶ **Un rendimiento hasta el 100 % superior comparado con equivalente existente en el mercado**

La amortiguación de posiciones finales superior le permite girar más masa en menos tiempo y aumentar así la capacidad de producción de su máquina

- ▶ **Segunda brida angular incluida**

Reduzca los gastos de construcción y fabricación con la unidad de giro angular adaptada a la carga de la máquina

- ▶ **Una carga en un 100% superior sobre cojinete radial comparado con equivalente en el mercado**

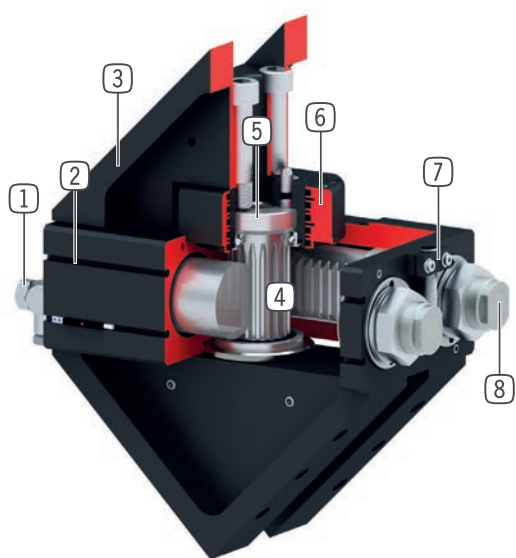
Los rodamientos ampliamente dimensionados proporcionan robustez y una larga vida útil a la vez que ofrecen la mayor seguridad de procesos para su aplicación

▶ CARACTERÍSTICAS DE LA SERIE

Tamaño constructivo	Versión
SW/XXX	DX
10 mill. de ciclos sin mantenimiento (máx.)	•
IP64	•
Sensor inductivo	•
Detector magnético	•
Brida plana	•
Amortiguación de posiciones finales con Powerstop	•
Posiciones finales ajustables +/- 3°	•
Posicionamiento 2 posiciones	•
Angulo de giro 180°	•
Transmisión del fluido	•



► SUS VENTAJAS EN DETALLE



- ① **Racor regulador de caudal**
- para la regulación de la velocidad (incluido en el suministro)
- ② **Ranura para detectores magnéticos**
- fijación y posicionamiento de los detectores magnéticos
- ③ **Carcasa robusta y ligera**
- Aleación de aluminio anodizado duro
- ④ **Transmisión de fuerza**
- cremalleras y piñón
- ⑤ **Eje hueco con doble rodamiento**
- Para el paso de tubos y cables
- para la absorción de elevadas fuerzas y momentos
- ⑥ **Hasta 8 pasos de aire integrados**
- para el paso de aire comprimido sin tubos
- el paquete de tubos no tiene que doblarse
- ⑦ **Soporte de detector**
- alojamiento para detector inductivo
- ⑧ **Amortiguadores integrados y patentados**
- amortiguación de posiciones finales ajustable
- el calentamiento se evita mediante la instalación dentro de la cámara de presión neumática

► DATOS TÉCNICOS

Tamaño constructivo	Angulo de giro [°]	Par de giro [Nm]	Peso [kg]	Clase IP
SW50	180	1.5	1.2	IP64
SW74	180	5.5	2.6	IP64
SW100	180	15	6.3	IP64
SW125	180	34	15.3	IP64
SW155	180	58	25.3	IP64
SW195	180	120	48.2	IP64

► MÁS INFORMACIÓN DISPONIBLE ONLINE



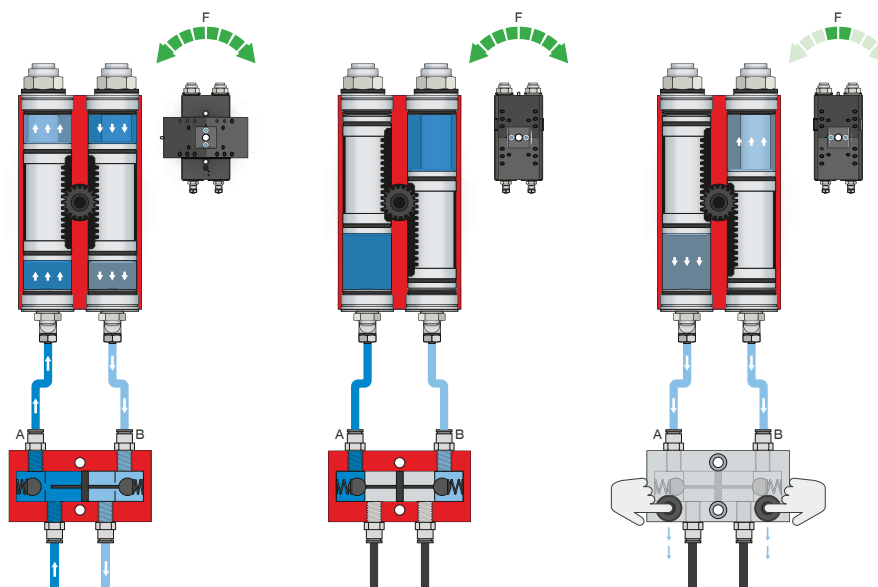
Toda la información a un clic: [www.rodavigo.net](#). Encuentre mediante el n.º de pedido los datos, los dibujos, los modelos en 3D y las instrucciones de servicio del producto que desee en función de su tamaño. Rápido, claro y siempre actualizado.

UNIDADES DE GIRO ANGULARES

DESCRIPCIÓN DE LAS FUNCIONES DE LA SERIE SW



ABASTECIMIENTO DE ENERGÍA



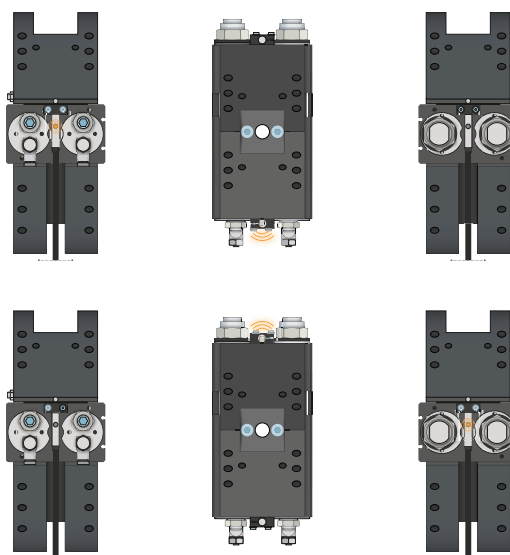
Válvula antirretorno pilotada – DSV

Garantiza un mantenimiento de la fuerza y la posición seguro en caso de caída de la presión de sistema

Mediante la válvula antirretorno doble integrada desbloqueable se mantiene la presión de sistema de la unidad de giro en caso de parada de emergencia. Para garantizar el funcionamiento, la válvula debe montarse lo más cerca posible de la conexión de aire de la unidad de giro. En la variante E se han montado dos pulsadores mediante los cuales puede purgarse de aire de forma controlada la unidad de giro.



SEÑAL



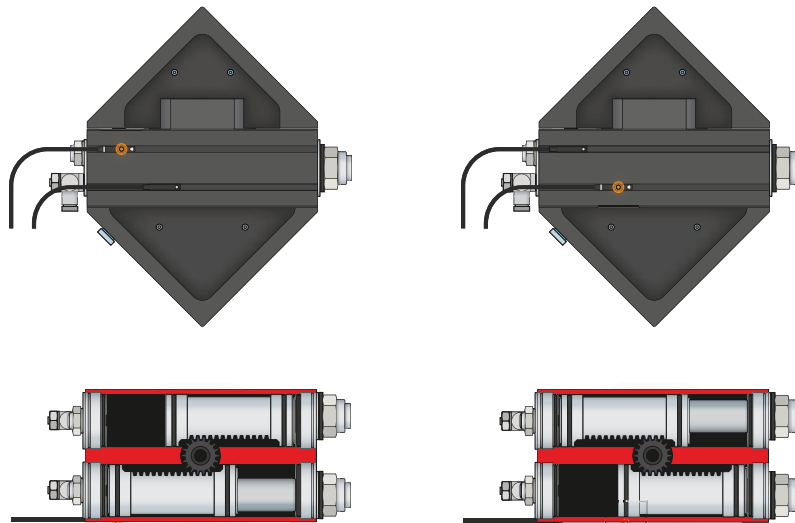
Detectores inductivos – NJ

El sensor se introduce y se fija hasta el tope en el soporte de detector. A continuación, se produce la alineación a la posición deseada ajustando el interruptor de leva. Los sensores están disponibles en las versiones de cable de 5 m con extremo de hilo abierto, cable de 0,3 m con conector, así como con salida del conector directa.



SEÑAL

MFS02



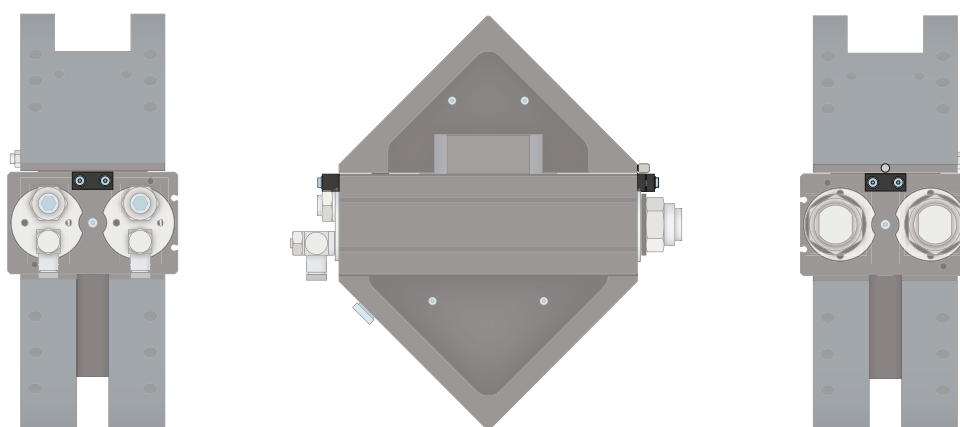
Detectores magnéticos de 1 punto: MFS

Para la detección sin contacto de la posición del émbolo

Estos sensores se montan en la ranura en C de la unidad de giro y detectan los imanes colocados en el émbolo de la unidad de giro. Para garantizar el uso con todo tipo de condiciones de espacio, los sensores se suministran en dos variantes. Mientras que la MFS02 horizontal, con salida de cables recta, prácticamente desaparece por completo en la ranura en C de la unidad de giro, la MSF01 vertical es más alta, aunque posee una salida de cables desplazada 90°. Estas variantes están disponibles en las versiones de 5 m de cable con extremo de hilo abierto y 0,3 m de cable con conector.



CONEXIONES/OTROS



Juego de montaje

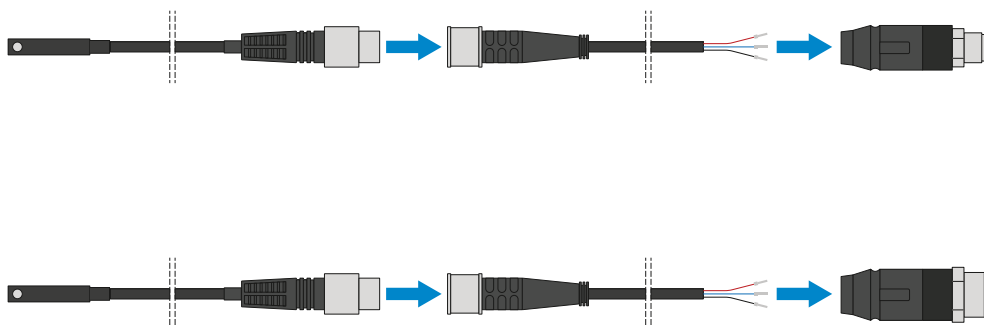
El conjunto opcional se monta en la pinza mediante el material de fijación incluido en el volumen de suministro. El conjunto opcional permite la detección de las posiciones de pinza mediante detectores inductivos.

UNIDADES DE GIRO ANGULARES

DESCRIPCIÓN DE LAS FUNCIONES DE LA SERIE SW



CONEXIONES/OTROS



Cable conector

Para prolongar y confeccionar las líneas de conexión para los grupos de sensores

Se suministran cables con una longitud de 5 m con extremo de hilo abierto. Los cables pueden acortarse individualmente según las respectivas necesidades o bien confeccionarse con conectores en los tamaños M8 y M12.

UNIDADES DE GIRO ANGULAR TAMAÑO CONSTRUCTIVO SW50

▶ ESPECIFICACIONES DEL PRODUCTO



▶ INCLUIDO EN EL SUMINISTRO



2 [pieza]
Racores estranguladores y antiretorno
DRVM5X4



4 [pieza]
Junta tórica
COR0050100

▶ ACCESORIOS RECOMENDADOS



ABASTECIMIENTO DE ENERGÍA



DSV1-8
Válvula de alívio de pressão



DSV1-8E
Válvula de alívio de pressão com escape rápido



SEÑAL



MFS02-K-KHC-P1-PNP
Detector magnético Recto Cable 5 m



MFS02-S-KHC-P1-PNP
Detector magnético recto, cable 0,3 m – con conector M8



CONEXIONES/OTROS



ANS0062
Conjunto



KAG500
Cable conector recto, cable 5 m - Hembra M8



S12-G-3
Conector M12 recto confeccionable

▶ ACCESORIOS RECOMENDADOS CONJUNTO OPCIONAL



NJ8-E2
Detector inductivo - Cable 5 m



NJ8-E2S
Detector inductivo - Conector M8

Referencia	Datos técnicos
Angulo de giro [°]	180
Par de giro [Nm]	1.5
Tiempo de giro [s]*	0.3
Agujero pasacable Ø [mm]	9
Alimentación neumática [Cantidad]	4
Carga rodamiento axial [N]	490
Carga rodamiento radial [Nm]	25
Precisión de repetición +/- [°]	0.01
Presión de servicio mín. [bar]	3
Presión de servicio máx. [bar]	8
Presión de servicio nominal [bar]	6
Temperatura de servicio mín. [°C]	5
Temperatura de servicio máx. [°C]	+80
Volumen de cilindro por ciclo [cm³]	15
Peso [kg]	1.2

*sin carga

Technical drawings of the SW50D4-C pneumatic rotary unit, showing front, side, and top views with dimensions and callouts for components.

- ① Sujeción unidad de giro
- ② Abastecimiento de energía
- ③ Paso de aire integrado
- ⑤ Tornillo de regulación
- ⑥ Amortiguadores
- ⑧ Sujeción lado herramienta
- ⑫ Sujeción ANS
- ⑭ Pieza de detección 180°
- ⑯ Tope fijo 180°
- ⑳ Ranura para detectores magnéticos
- ㉔ Adaptador
- ㉕ Unidad de giro
- Ⓐ Conexión de aire 180°
- Ⓑ Conexión de aire 0°
- Ⓐ Conexión de aire alternativa (180°)
- Ⓑ Conexión de aire alternativa (0°)

Technical drawings include:

- Front view with dimensions: 40, 10, 20, 20, 22, 30±0.02, 31, 2x Ø 4H7x6 (8), 3x M5x6 (8), 2x M3x4.5 (12), 2x Ø 5 (3).
- Side view with dimensions: 101, 101, 2x Ø 4H7, 4x M4, 4x M5x6 (1), 2x Ø 5H7x6 (1).
- Top view with dimensions: 15, 18, 4x M5x6 (1), 2x Ø 5H7 x6 (1), 2x M5 (2), 2x M3x4.5 (12), 2x M5 (2), 4x M5 (3), 17, 17, 33±0.02, 43, 54, 50, 20, 20, 40, ±0.02 Ø 5H7, Ø 9.
- Bottom view with dimensions: 16, 5, 35, 2x Ø 4H7x6 (8), 3x M5x6 (8), 2x Ø 5 (3).
- Three detailed views of the air passage and O-ring assembly with dimensions: Ø 7, Ø 5, 0.7, 0.7, Ø 5x1, 1.2, Ø 5x1.5, M 5, Ø 8, Ø 5, 1.2, Ø 5x1.5, M 5, Ø 8, Ø 5, 1.2, Ø 5x1.5, M 5.



UNIDADES DE GIRO ANGULAR TAMAÑO CONSTRUCTIVO SW74

▶ ESPECIFICACIONES DEL PRODUCTO



▶ INCLUIDO EN EL SUMINISTRO



2 [pieza]
Racores estranguladores y antiretorno
DRV1-8X6



4 [pieza]
Junta tórica
COR0050100

▶ ACCESORIOS RECOMENDADOS



ABASTECIMIENTO DE ENERGÍA



DSV1-8
Válvula de alívio de pressão



DSV1-8E
Válvula de alívio de pressão com escape rápido



SEÑAL



MFS02-K-KHC-P1-PNP
Detector magnético Recto Cable 5 m



MFS02-S-KHC-P1-PNP
Detector magnético recto, cable 0,3 m – con conector M8



CONEXIONES/OTROS



ANS0063
Conjunto



KAG500
Cable conector recto, cable 5 m - Hembra M8



S12-G-3
Conector M12 recto confeccionable

▶ ACCESORIOS RECOMENDADOS CONJUNTO OPCIONAL



NJ8-E2
Detector inductivo - Cable 5 m



NJ8-E2S
Detector inductivo - Conector M8

Referencia	Datos técnicos
Angulo de giro [°]	180
Par de giro [Nm]	5.5
Tiempo de giro [s]*	0.3
Agujero pasacable Ø [mm]	12
Alimentación neumática [Cantidad]	4
Carga rodamiento axial [N]	1120
Carga rodamiento radial [Nm]	90
Precisión de repetición +/- [°]	0.01
Presión de servicio mín. [bar]	3
Presión de servicio máx. [bar]	8
Presión de servicio nominal [bar]	6
Temperatura de servicio mín. [°C]	5
Temperatura de servicio máx. [°C]	+80
Volumen de cilindro por ciclo [cm³]	42
Peso [kg]	2.6

*sin carga

① Sujeción unidad de giro
 ② Abastecimiento de energía
 ③ Paso de aire integrado
 ⑤ Tornillo de regulación
 ⑥ Amortiguadores
 ⑧ Sujeción lado herramienta
 ⑫ Sujeción ANS
 ⑭ Pieza de detección 180°
 ⑯ Tope fijo 180°
 ⑳ Ranura para detectores magnéticos
 ㉔ Adaptador
 ㉕ Unidad de giro
 A Conexión de aire 180°
 B Conexión de aire 0°
 A' Conexión de aire alternativa (180°)
 B' Conexión de aire alternativa (0°)

Paso de aire sin tubos (en el lado de la herramienta)
 Paso de aire sin tubos (en el lado de la máquina)
 Suministro de corriente sin tubos (en el lado de la máquina)



Datos, dibujos, modelos 3D e instrucciones de servicio

389

UNIDADES DE GIRO ANGULAR

TAMAÑO CONSTRUCTIVO SW100

▶ ESPECIFICACIONES DEL PRODUCTO



▶ INCLUIDO EN EL SUMINISTRO



2 [pieza]
Racores estranguladores y antiretorno
DRV1-8X6



4 [pieza]
Junta tórica
COR0050100

▶ ACCESORIOS RECOMENDADOS



ABASTECIMIENTO DE ENERGÍA



DSV1-8
Válvula de alívio de pressão



DSV1-8E
Válvula de alívio de pressão com escape rápido



SEÑAL



MFS02-K-KHC-P1-PNP
Detector magnético Recto Cable 5 m



MFS02-S-KHC-P1-PNP
Detector magnético recto, cable 0,3 m – con conector M8



CONEXIONES/OTROS



ANS0064
Conjunto



KAG500
Cable conector recto, cable 5 m - Hembra M8



S12-G-3
Conector M12 recto confeccionable



▶ ACCESORIOS RECOMENDADOS CONJUNTO OPCIONAL



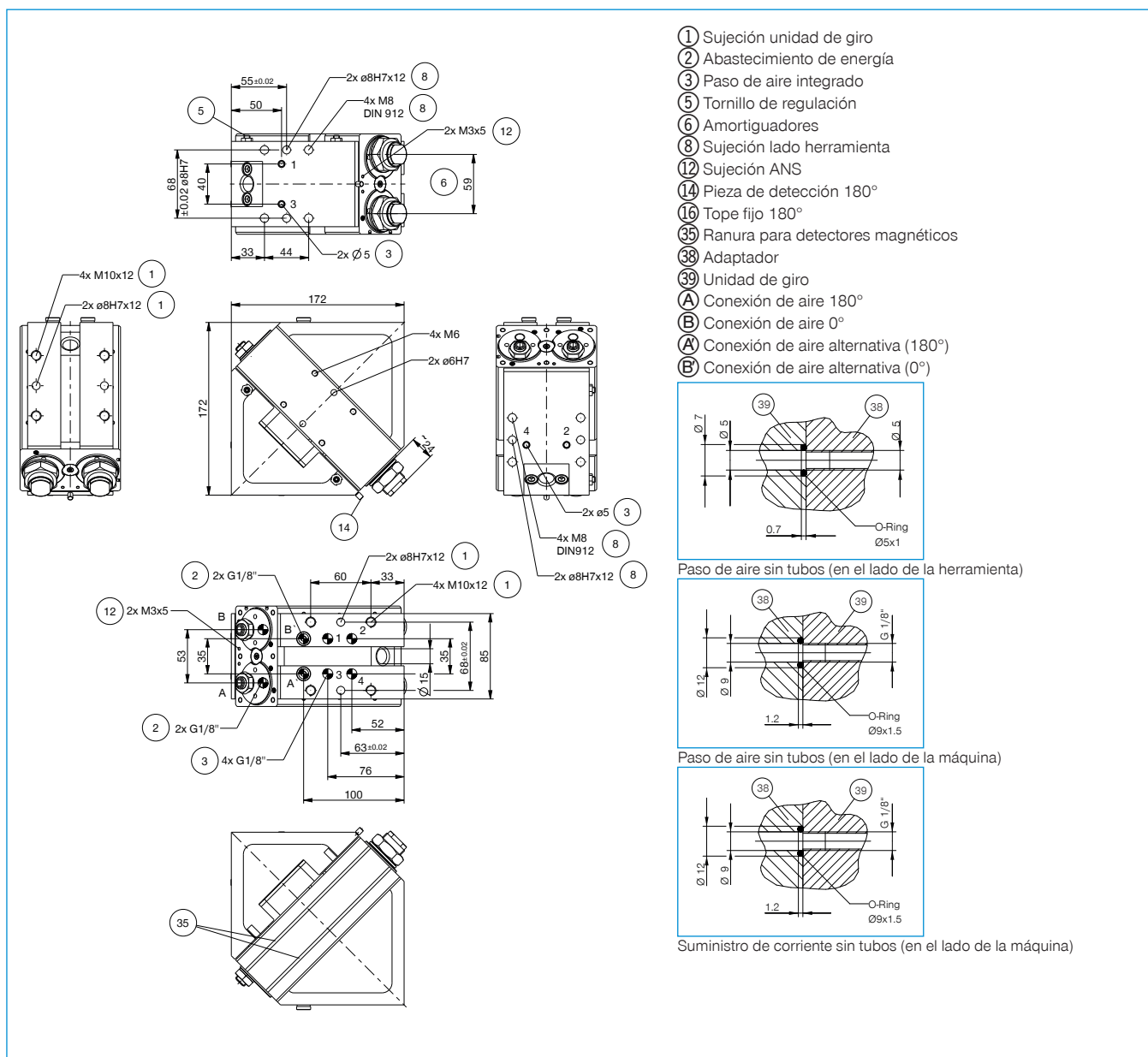
NJ8-E2
Detector inductivo - Cable 5 m



NJ8-E2S
Detector inductivo - Conector M8

Referencia	Datos técnicos
Angulo de giro [°]	180
Par de giro [Nm]	15
Tiempo de giro [s]*	0.5
Agujero pasacable Ø [mm]	15
Alimentación neumática [Cantidad]	4
Carga rodamiento axial [N]	2500
Carga rodamiento radial [Nm]	155
Precisión de repetición +/- [°]	0.01
Presión de servicio mín. [bar]	3
Presión de servicio máx. [bar]	8
Presión de servicio nominal [bar]	6
Temperatura de servicio mín. [°C]	5
Temperatura de servicio máx. [°C]	+80
Volumen de cilindro por ciclo [cm ³]	108
Peso [kg]	6.3

*sin carga



Datos, dibujos, modelos 3D e instrucciones de servicio

UNIDADES DE GIRO ANGULAR TAMAÑO CONSTRUCTIVO SW125

▶ ESPECIFICACIONES DEL PRODUCTO



▶ INCLUIDO EN EL SUMINISTRO



2 [pieza]
Racores estranguladores y antiretorno
DRV1-4X8



4 [pieza]
Junta tórica
COR0090150

▶ ACCESORIOS RECOMENDADOS



ABASTECIMIENTO DE ENERGÍA



DSV1-8
Válvula de alívio de pressão



DSV1-8E
Válvula de alívio de pressão com escape rápido



SEÑAL



NJ8-E2
Detector inductivo - Cable 5 m



NJ12-E2
Detector inductivo - Cable 5 m



MFS02-K-KHC-P1-PNP
Detector magnético Recto Cable 5 m



SEÑAL



MFS02-S-KHC-P1-PNP
Detector magnético recto, cable 0,3 m - con conector M8



CONEXIONES/OTROS



KAG500
Cable conector recto, cable 5 m - Hembra M8



KAW500
Cable conector acodado, cable 5 m - Hembra M8



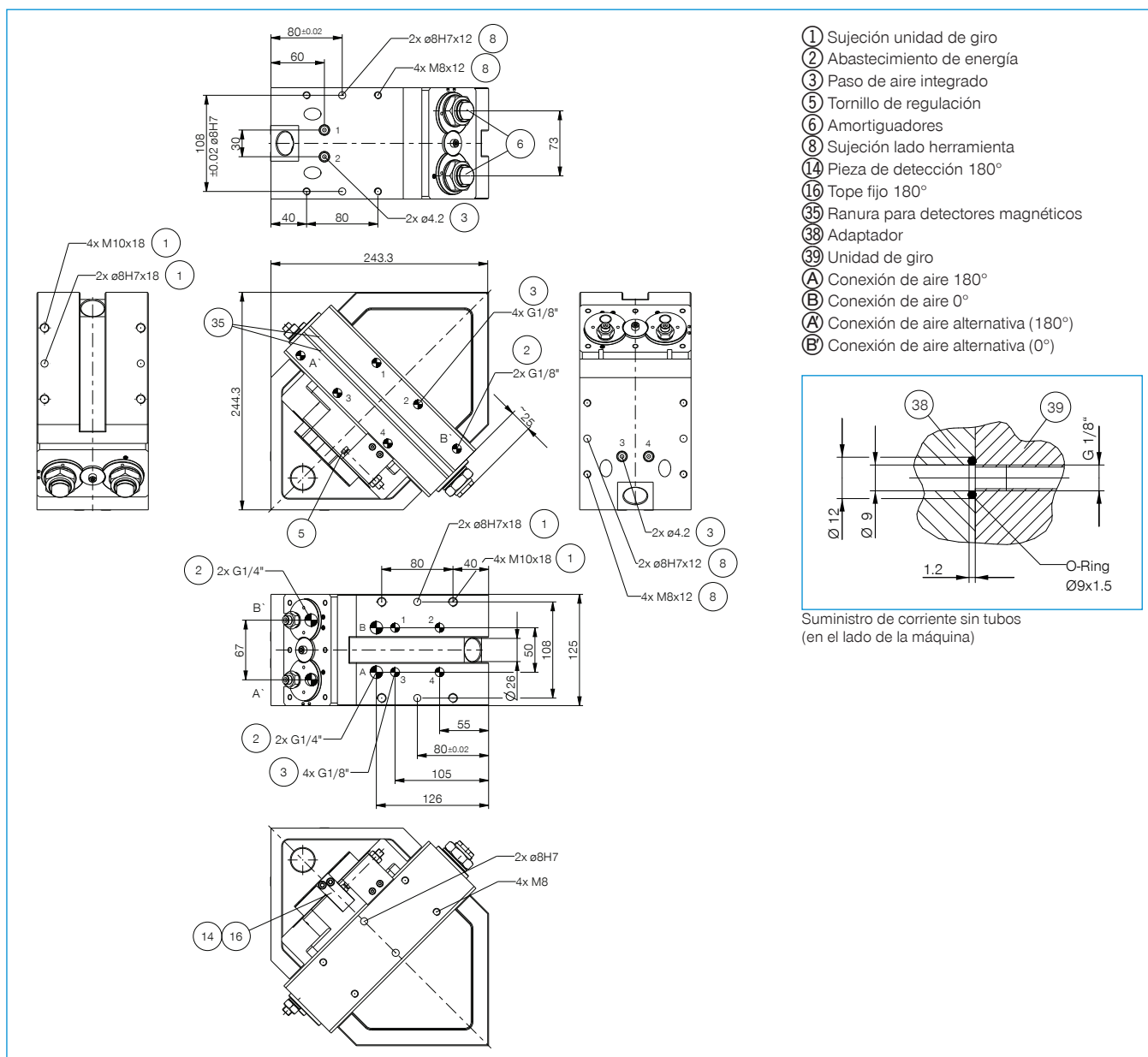
S8-G-3
Conector M8 recto confeccionable



S12-G-3
Conector M12 recto confeccionable

Referencia	Datos técnicos
Angulo de giro [°]	180
Par de giro [Nm]	34
Tiempo de giro [s]*	0.6
Agujero pasacable Ø [mm]	26
Alimentación neumática [Cantidad]	4
Carga rodamiento axial [N]	3400
Carga rodamiento radial [Nm]	390
Precisión de repetición +/- [°]	0.01
Presión de servicio mín. [bar]	3
Presión de servicio máx. [bar]	8
Presión de servicio nominal [bar]	6
Temperatura de servicio mín. [°C]	5
Temperatura de servicio máx. [°C]	+80
Volumen de cilindro por ciclo [cm³]	440
Peso [kg]	15.3

*sin carga



Datos, dibujos, modelos 3D e instrucciones de servicio

UNIDADES DE GIRO ANGULAR

TAMAÑO CONSTRUCTIVO SW155

► ESPECIFICACIONES DEL PRODUCTO



► INCLUIDO EN EL SUMINISTRO



2 [pieza]
Racores estranguladores y antiretorno
DRV1-4X8



4 [pieza]
Junta tórica
COR0090150

► ACCESORIOS RECOMENDADOS



ABASTECIMIENTO DE ENERGÍA



DSV1-8
Válvula de alívio de pressão



DSV1-8E
Válvula de alívio de pressão com escape rápido



SEÑAL



NJ8-E2
Detector inductivo - Cable 5 m



NJ12-E2
Detector inductivo - Cable 5 m



MFS02-K-KHC-P1-PNP
Detector magnético Recto Cable 5 m



SEÑAL



MFS02-S-KHC-P1-PNP
Detector magnético recto, cable 0,3 m - con conector M8



CONEXIONES/OTROS



KAG500
Cable conector recto, cable 5 m - Hembra M8



KAW500
Cable conector acodado, cable 5 m - Hembra M8



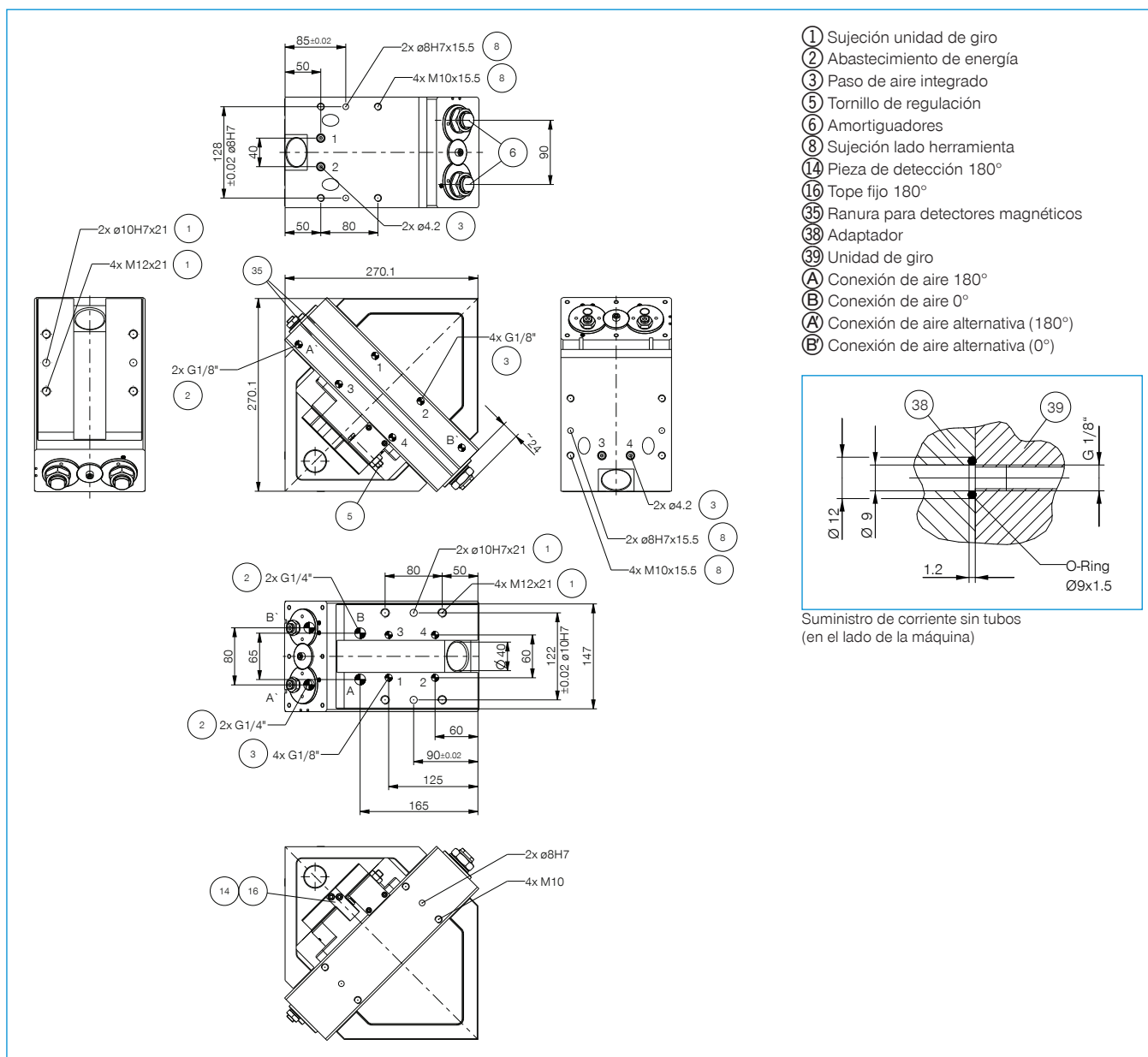
S8-G-3
Conector M8 recto confeccionable



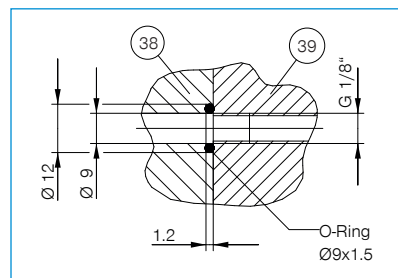
S12-G-3
Conector M12 recto confeccionable

Referencia	Datos técnicos
	SW155D4-C
Angulo de giro [°]	180
Par de giro [Nm]	58
Tiempo de giro [s]*	0.8
Agujero pasacable Ø [mm]	40
Alimentación neumática [Cantidad]	4
Carga rodamiento axial [N]	5900
Carga rodamiento radial [Nm]	760
Precisión de repetición +/- [°]	0.01
Presión de servicio mín. [bar]	3
Presión de servicio máx. [bar]	8
Presión de servicio nominal [bar]	6
Temperatura de servicio mín. [°C]	5
Temperatura de servicio máx. [°C]	+80
Volumen de cilindro por ciclo [cm³]	730
Peso [kg]	25.3

*sin carga



- ① Sujeción unidad de giro
- ② Abastecimiento de energía
- ③ Paso de aire integrado
- ⑤ Tornillo de regulación
- ⑥ Amortiguadores
- ⑧ Sujeción lado herramienta
- ⑭ Pieza de detección 180°
- ⑯ Tope fijo 180°
- ⑳ Ranura para detectores magnéticos
- ㉑ Adaptador
- ㉒ Unidad de giro
- Ⓐ Conexión de aire 180°
- Ⓑ Conexión de aire 0°
- Ⓐ Conexión de aire alternativa (180°)
- Ⓑ Conexión de aire alternativa (0°)



Suministro de corriente sin tubos (en el lado de la máquina)



UNIDADES DE GIRO ANGULAR

TAMAÑO CONSTRUCTIVO SW195

▶ ESPECIFICACIONES DEL PRODUCTO



▶ INCLUIDO EN EL SUMINISTRO



2 [pieza]
Racores estranguladores y antiretorno
DRV1-4X8



8 [pieza]
Junta tórica
COR0120150

▶ ACCESORIOS RECOMENDADOS



ABASTECIMIENTO DE ENERGÍA



DSV1-8
Válvula de alívio de pressão



DSV1-8E
Válvula de alívio de pressão com escape rápido



SEÑAL



NJ8-E2
Detector inductivo - Cable 5 m



NJ12-E2
Detector inductivo - Cable 5 m



MFS02-K-KHC-P1-PNP
Detector magnético Recto Cable 5 m



SEÑAL



MFS02-S-KHC-P1-PNP
Detector magnético recto, cable 0,3 m - con conector M8



CONEXIONES/OTROS



KAG500
Cable conector recto, cable 5 m - Hembra M8



KAW500
Cable conector acodado, cable 5 m - Hembra M8



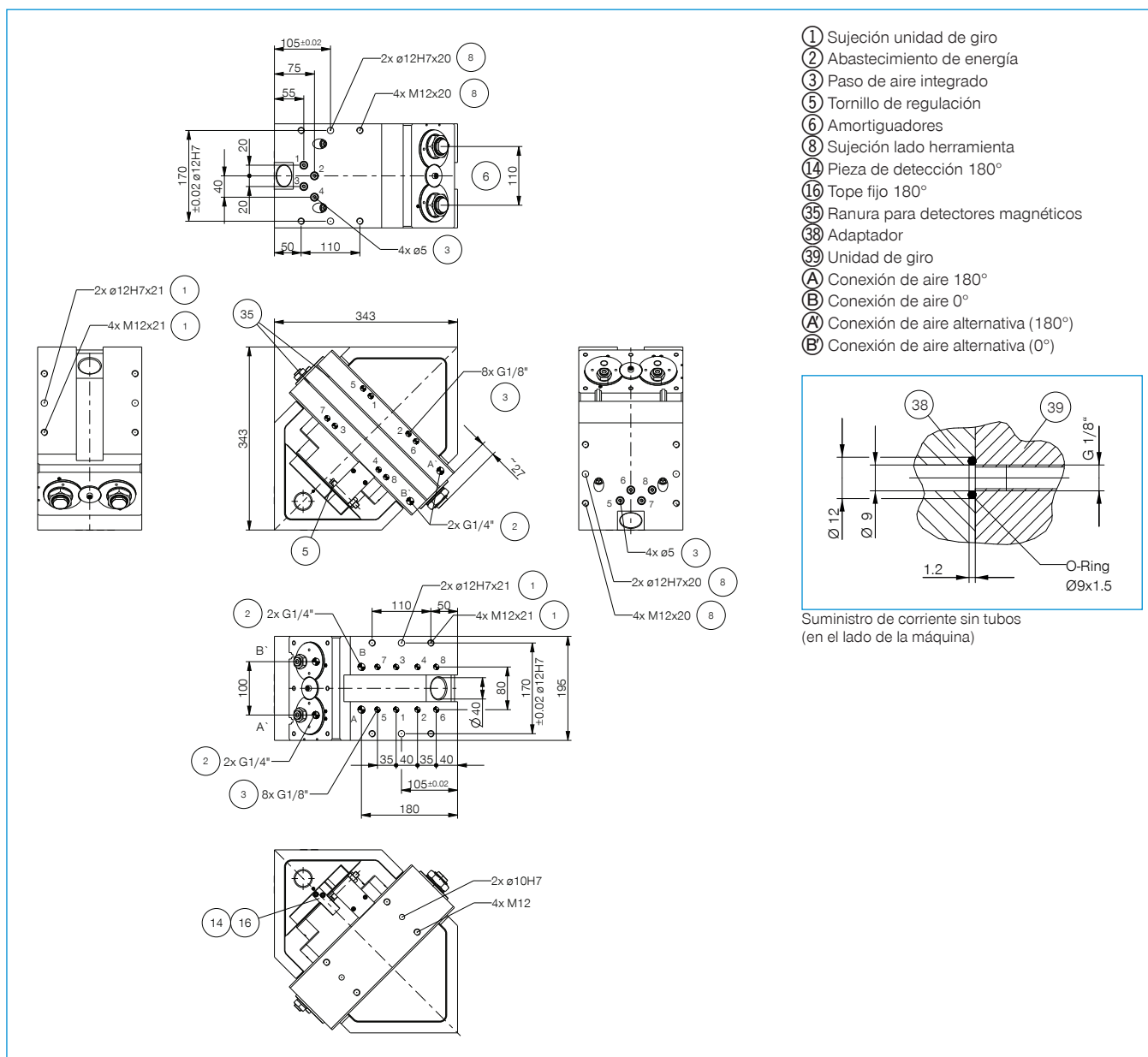
S8-G-3
Conector M8 recto confeccionable



S12-G-3
Conector M12 recto confeccionable

Referencia	Datos técnicos
Angulo de giro [°]	180
Par de giro [Nm]	120
Tiempo de giro [s]*	1.1
Agujero pasacable Ø [mm]	40
Alimentación neumática [Cantidad]	8
Carga rodamiento axial [N]	7000
Carga rodamiento radial [Nm]	1250
Precisión de repetición +/- [°]	0.01
Presión de servicio mín. [bar]	3
Presión de servicio máx. [bar]	8
Presión de servicio nominal [bar]	6
Temperatura de servicio mín. [°C]	5
Temperatura de servicio máx. [°C]	+80
Volumen de cilindro por ciclo [cm³]	1520
Peso [kg]	48.2

*sin carga



UNIDADES DE GIRO ANGULAR SERIE SWM1000

▶ VENTAJAS DE PRODUCTO



“La finura”

▶ Forma constructiva optimizada

Con la adaptación a un eje de pórtico, puede integrar la unidad en la carga de la máquina con un ahorro de espacio

▶ Brida de sujeción de gran tamaño

La gran superficie de atornillado simplifica la construcción y permite un montaje sencillo de los útiles consecutivos






▶ Uso continuo sin fallos

Nuestra calidad extraordinaria “Made in Germany” le garantiza hasta 10 millones de ciclos sin necesidad de mantenimiento

▶ CARACTERÍSTICAS DE LA SERIE

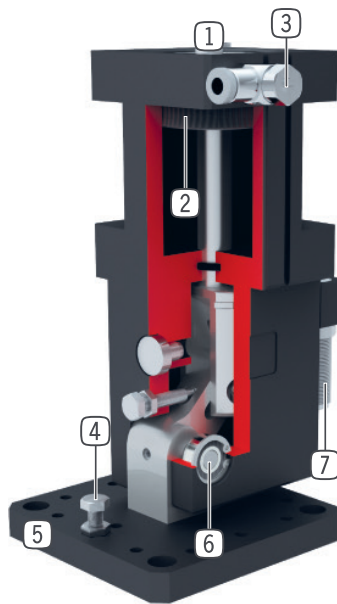
Tamaño constructivo

SWM10XX

 10 mill. de ciclos sin mantenimiento (máx.)	●
 IP30	●
 Detector magnético	●
 Amortiguación de posiciones finales con Powerstop	●
 Posicionamiento 2 posiciones	●



SUS VENTAJAS EN DETALLE



- ① **Fijación y posicionamiento**
- ② **Accionamiento**
- cilindro neumático de doble efecto
- ③ **Racor regulador de caudal**
- para regular la velocidad de giro
- incluido en el suministro
- ④ **Posición final ajustable**
- posición final ajustable en +/- 3°
- ⑤ **Brida de sujeción**
- para fijar la aplicación según criterio del cliente
- ⑥ **Transmisión de fuerza girando 90°**
- principio de palanca acodada
- ⑦ **Amortiguadores hidráulicos patentados**
- amortiguación de posiciones finales ajustable

DATOS TÉCNICOS

Tamaño constructivo	Angulo de giro [°]	Par de giro [Nm]	Peso [kg]	Clase IP
SWM1035	90	7 - 10	0.65	IP30
SWM1045	90	14 - 21	1.2	IP30
SWM1054	90	29 - 40	2.3	IP30
SWM1063	90	39 - 64	3.5	IP30
SWM1080	90	88 - 150	5.8	IP30

MÁS INFORMACIÓN DISPONIBLE ONLINE



Toda la información a un clic: [www.rodavigo.net](#). Encuentre mediante el n.º de pedido los datos, los dibujos, los modelos en 3D y las instrucciones de servicio del producto que desee en función de su tamaño. Rápido, claro y siempre actualizado.

